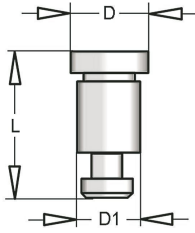


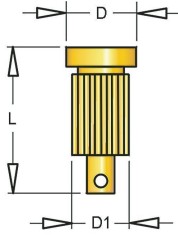
## Perni ganasce

Cod.	Descrizione	D mm	D1 mm	L mm
ML552	Perno ganasca	11	8,1	20
ML542	Perno ganasca	11	9,3	17
ML549	Perno ganasca	14	10,3	23
ML551	Perno ganasca	15,2	12,6	42,8



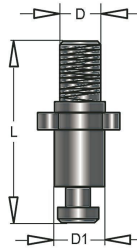
## Perni ganasce

Cod.	Descrizione	D mm	D1 mm	L mm
ML545	Perno ganasca	13	9,9	20
ML543	Perno ganasca	16	11,9	18,8



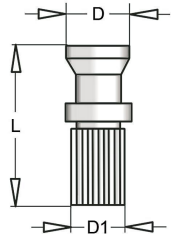
## Perni ganasce

Cod.	Descrizione	D mm	D1 mm	L mm
ML546	Perno ganasca	13,3	9,6	21,5
ML548	Perno ganasca	12,4	9,6	22,2



## Perni ganasce

Cod.	Descrizione	D mm	D1 mm	L mm
ML550	Perno ganasca	12x1,25	11,8	38,2



## Perni ganasce

Cod.	Descrizione	D mm	D1 mm	L mm
ML547	Perno ganasca	9,6	6,5	21,5